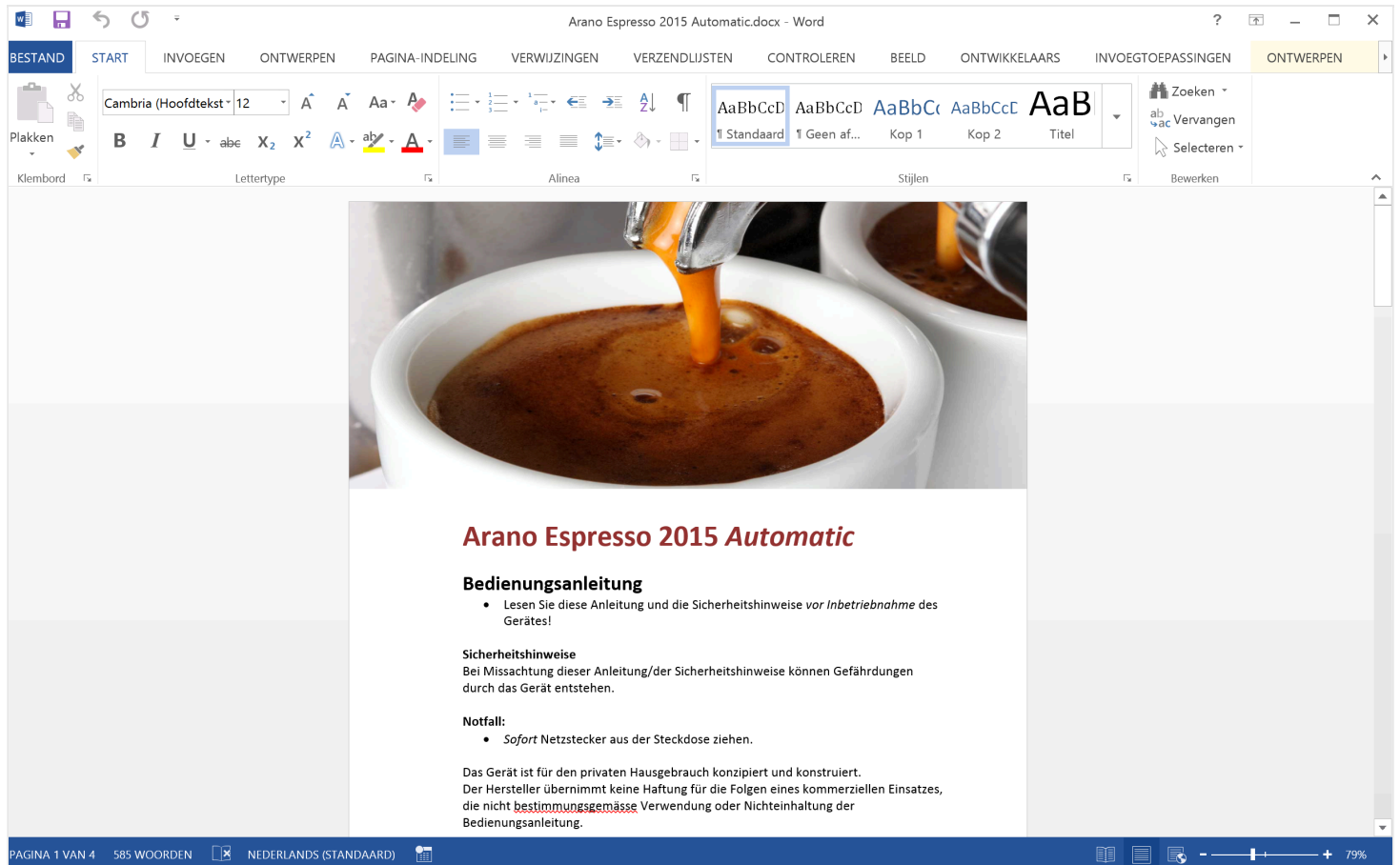


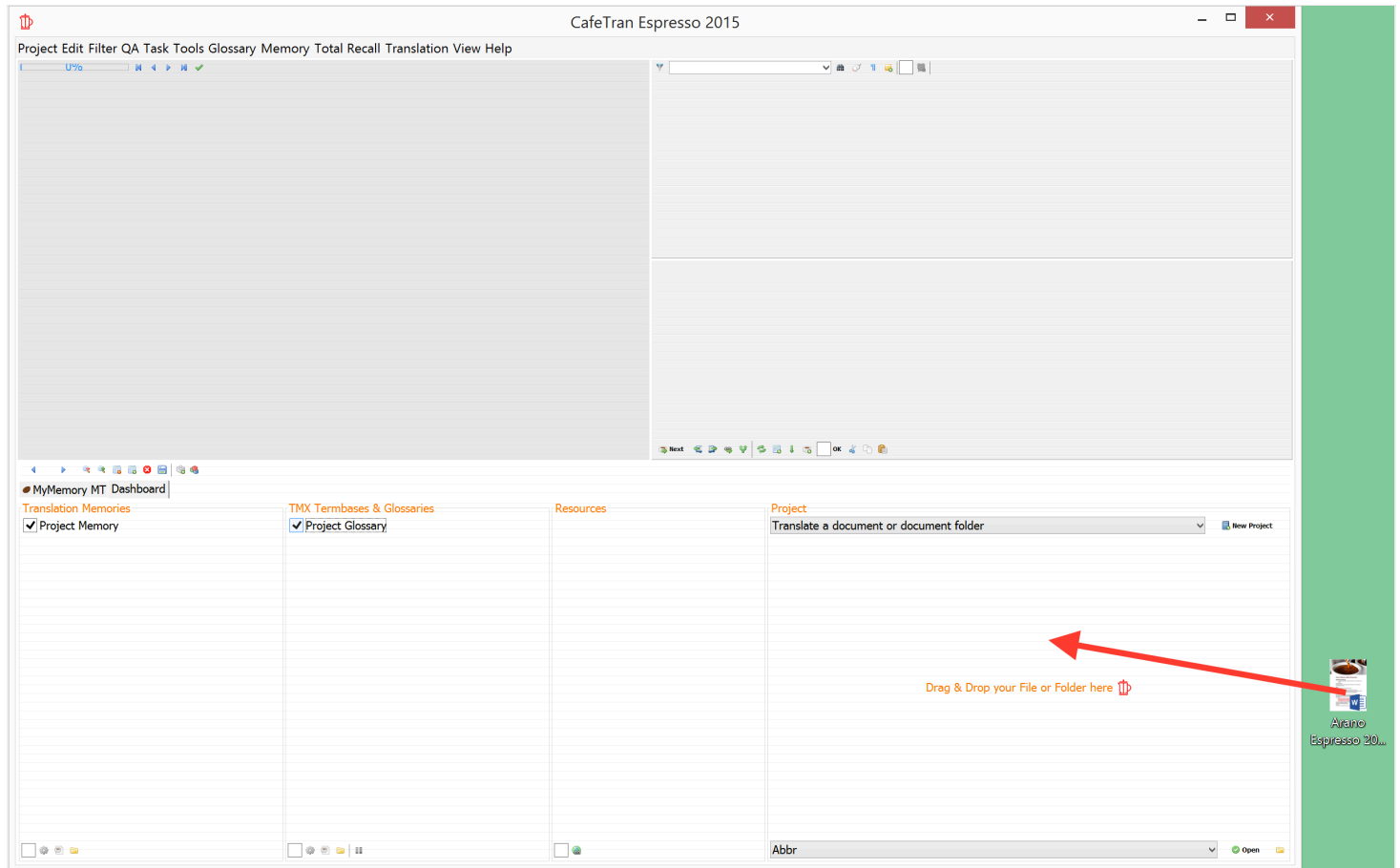
CafeTran Help

[Start here](#) » First look at CafeTran

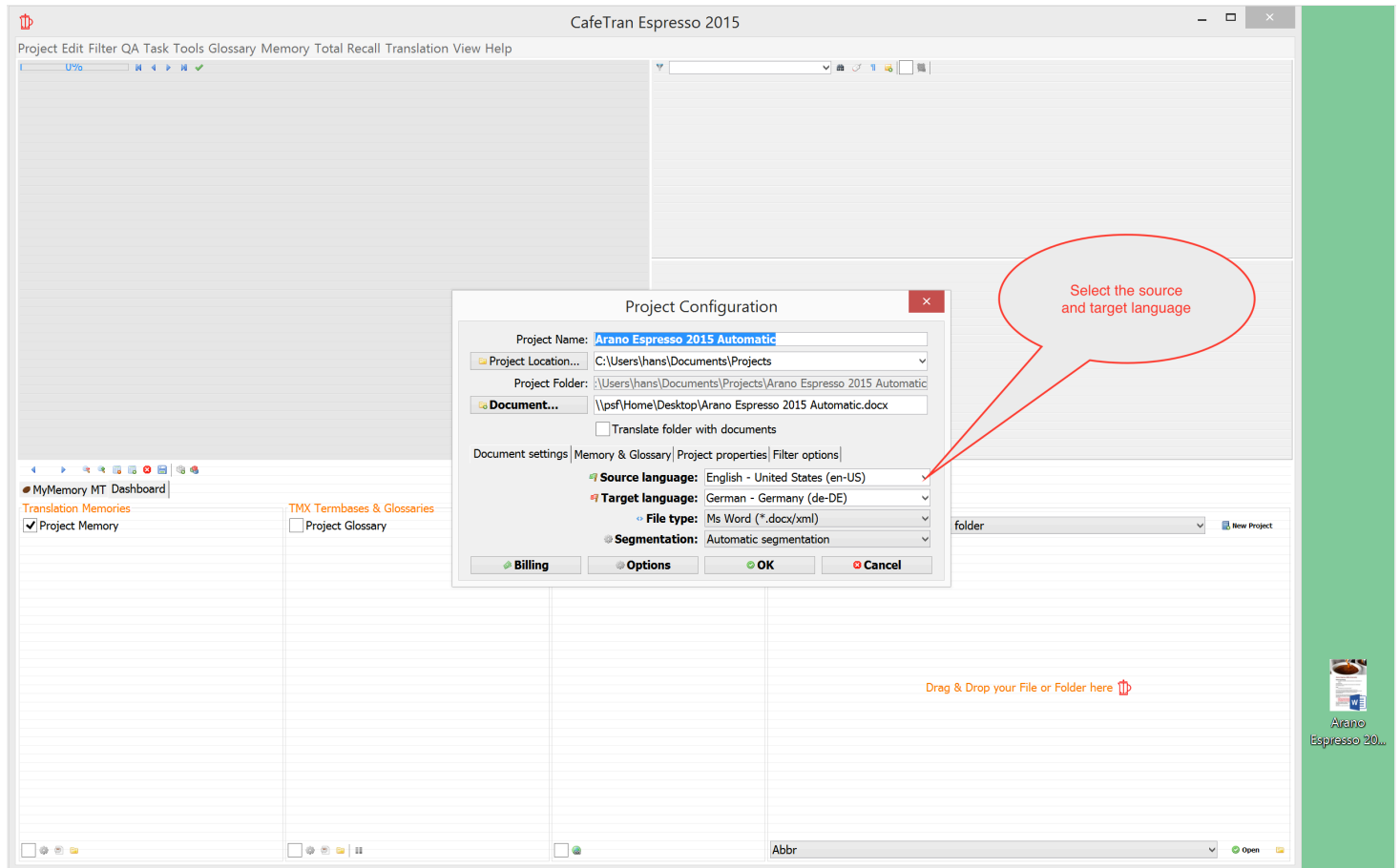
In this introduction, we will translate a sample Word document:



- Start CafeTran.
- Make sure that the *Project Memory* and *Project Terms* checkboxes are both ticked.
- Drag the Arano sample document from your Desktop onto the *Project* group in the *Dashboard* pane:

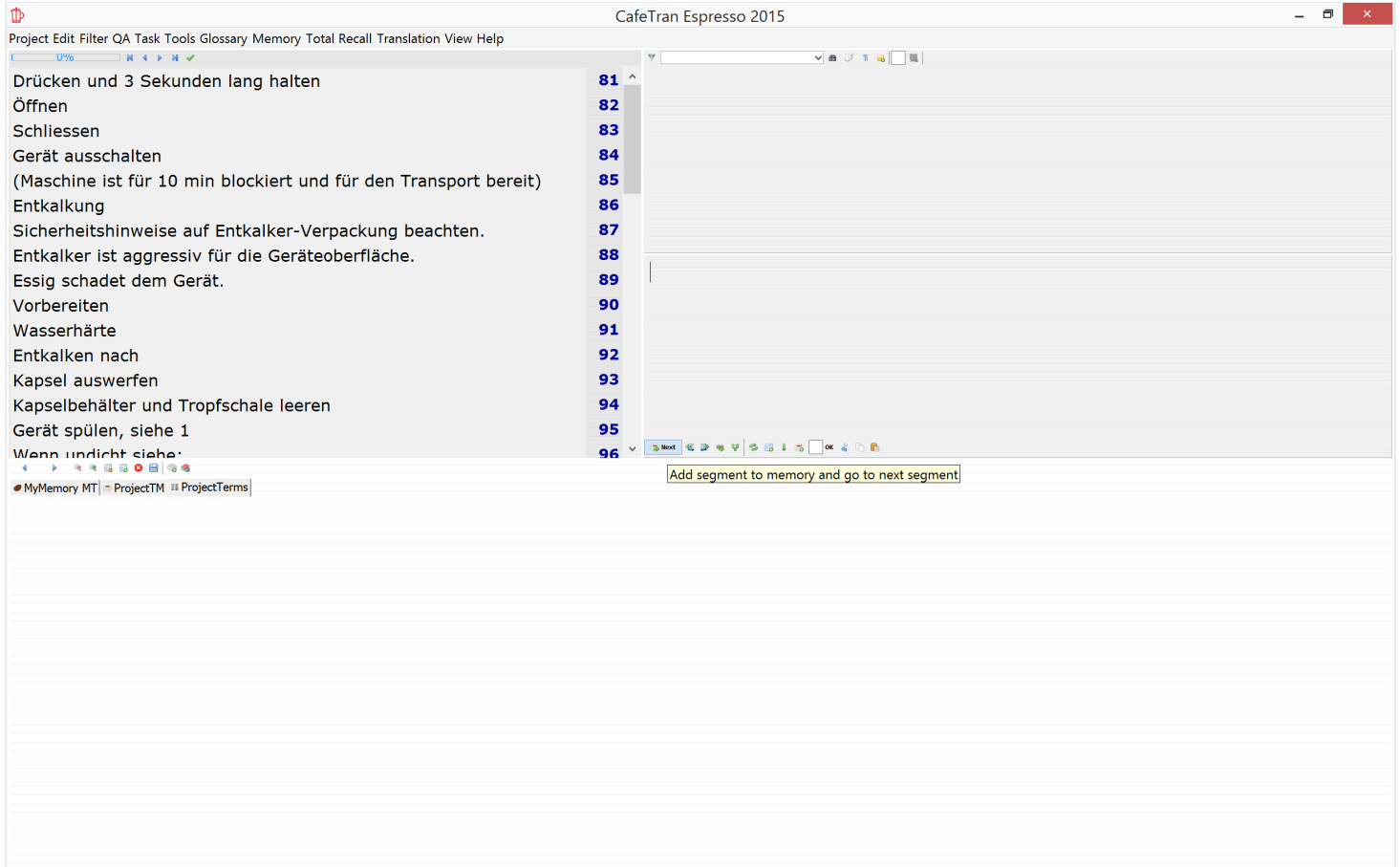


- If necessary, adjust the *Source language* and *Target language* settings.
- Click the *OK* button to create the translation project.

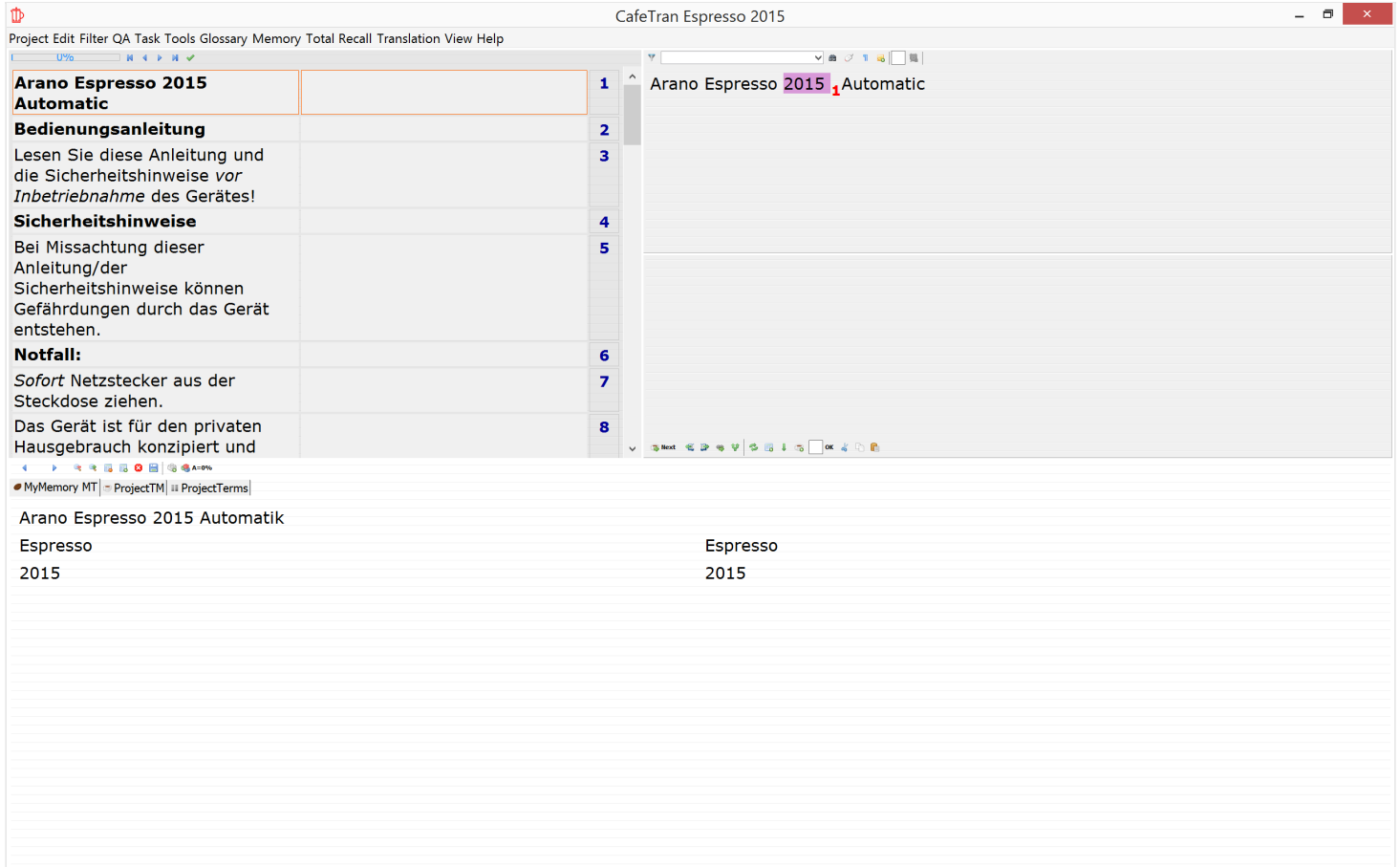


The project will be loaded into the top-left pane called ‘the Grid’.

- To start translating, click on the white coffee cup with the green arrow ➡:



The Grid will change to a table view, with the source document in the left column. The content of the first table cell in the Grid will be duplicated in the top-right pane, the *Source segment pane*.



- Because your translation of the first segment (the title of the document) is identical to the content of the source segment, you can simply duplicate the content of the *Source segment pane* to the *Target document pane* by clicking the green arrow ↓.
- Proceed to the third segment.
- Note that *vor Inbetriebnahme* in the Grid is in *italics*.

Arano Espresso 2015 Automatic_en-US.docx - CafeTran Espresso 2015

Project Edit Filter QA Task Tools Glossary Memory Total Recall Translation View Help

Arano Espresso 2015 Automatic	Arano Espresso 2015 Automatic	
Bedienungsanleitung	Instruction Manual	
Lesen Sie diese Anleitung und die Sicherheitshinweise vor Inbetriebnahme des Gerätes!		1
Sicherheitshinweise		2
Bei Missachtung dieser Anleitung/der Sicherheitshinweise können Gefährdungen durch das Gerät entstehen.		3
Notfall:		4
Sofort Netzstecker aus der Steckdose ziehen.		5
Das Gerät ist für den privaten Hausgebrauch konzipiert und		6
		7
		8

Lesen Sie diese Anleitung und die Sicherheitshinweise vor Inbetriebnahme des Gerätes!

Please read this Instruction Manual and the safety instructions before operating the appliance!

MyMemory MT | ProjectTerms - Arano |

100% CONTEXT MATCH: | 1

Lesen Sie diese Anleitung und die Sicherheitshinweise vor Inbetriebnahme des Gerätes!

Please read this Instruction Manual and the safety instructions before operating the appliance!

- In the *Target segment pane* navigate to ‘before’ and type a ‘1’ before the word. Then hit *ESC*. A red **1** will appear, indicating a font change.
- Navigate to ‘operating’ and type a ‘2’ behind the word. Hit *ESC* again to indicate another font change (the return to normal text).

Arano Espresso 2015 Automatic_en-US.docx - CafeTran Espresso 2015

Project Edit Filter QA Task Tools Glossary Memory Total Recall Translation View Help

Arano Espresso 2015 Automatic	Arano Espresso 2015 Automatic	
Bedienungsanleitung	Instruction Manual	
Lesen Sie diese Anleitung und die Sicherheitshinweise vor Inbetriebnahme des Gerätes!		1
Sicherheitshinweise		2
Bei Missachtung dieser Anleitung/der Sicherheitshinweise können Gefährdungen durch das Gerät entstehen.		3
Notfall:		4
Sofort Netzstecker aus der Steckdose ziehen.		5
Das Gerät ist für den privaten Hausgebrauch konzipiert und		6
		7
		8

Lesen Sie diese Anleitung und die Sicherheitshinweise **1** vor Inbetriebnahme **2** des Gerätes!

Please read this Instruction Manual and the safety instructions **1** before operating **2** the appliance!

MyMemory MT | ProjectTerms - Arano |

100% CONTEXT MATCH: | 1

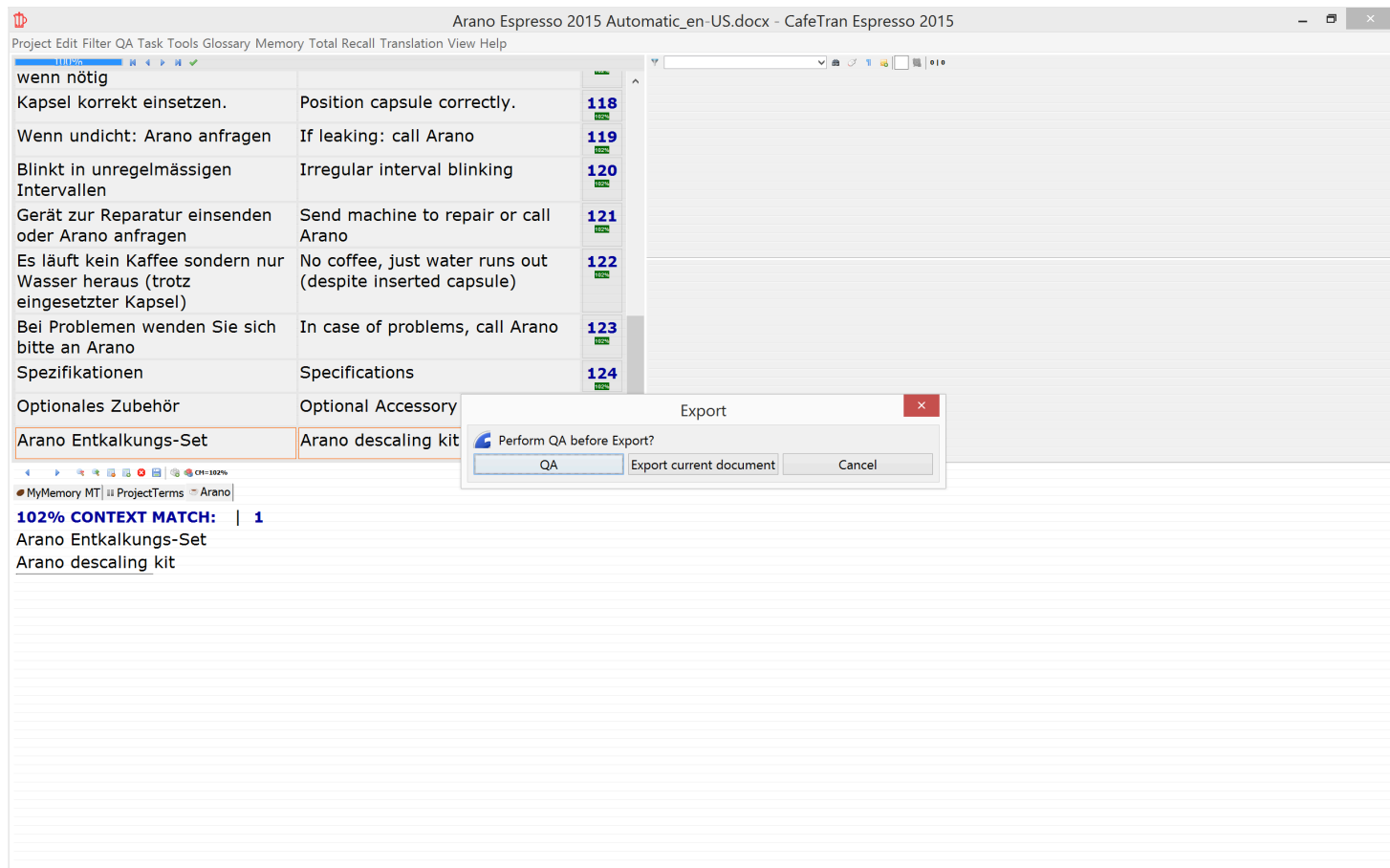
Lesen Sie diese Anleitung und die Sicherheitshinweise vor Inbetriebnahme des Gerätes!

Please read this Instruction Manual and the safety instructions before operating the appliance!

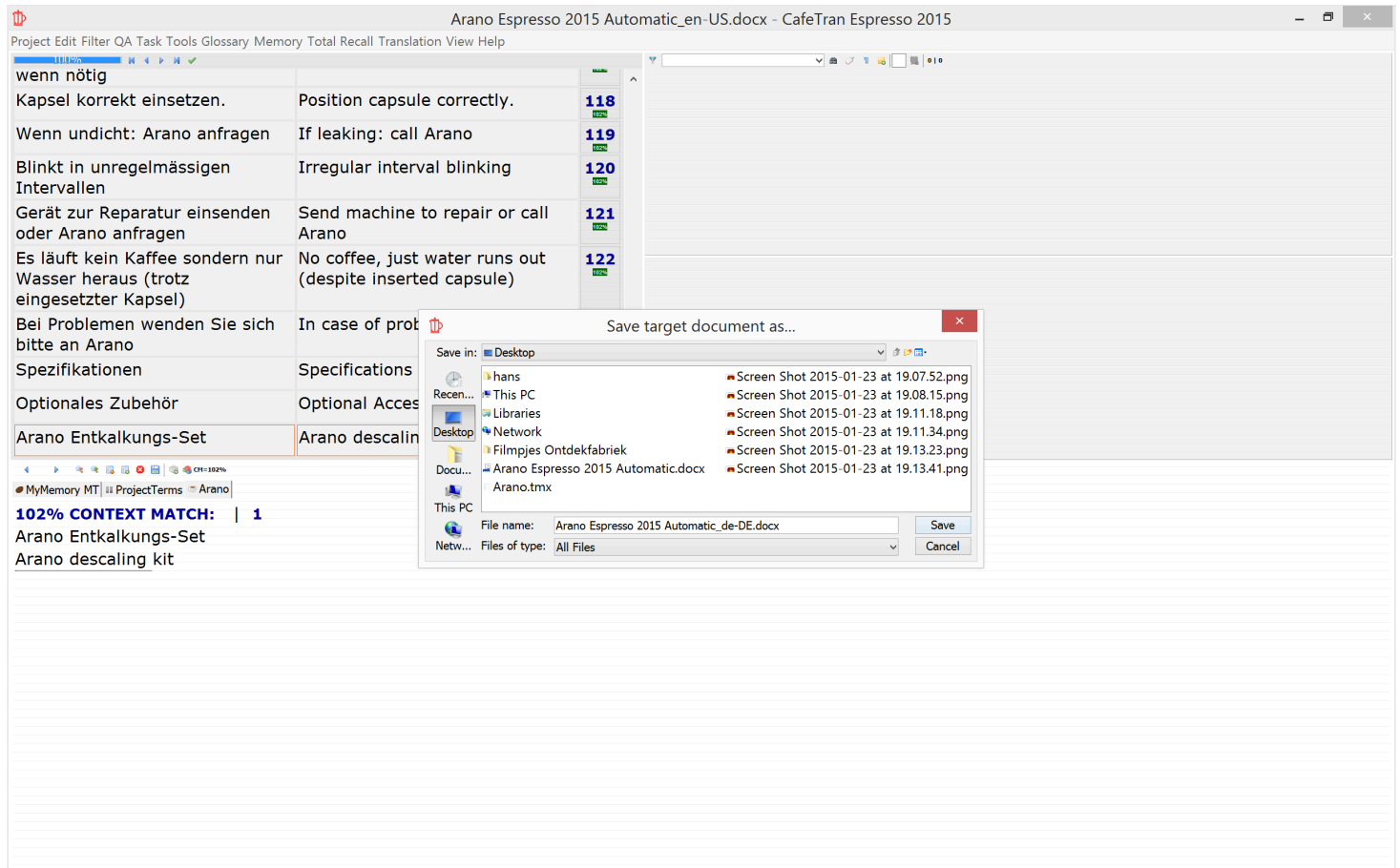
- Translate all other segments.

Once you have translated the last segment, click the white coffee cup with the green arrow ➔ again, which will cause the *Export* dialogue box to be displayed.

- Click on *Export current document*.



- In the *Save target document as...* dialogue box, click on the *Desktop* icon in the Favourites bar.
- Click the *Save* button.



Congratulations, you have just translated your first CafeTran project!

Watch a screencast

Continue with your [second project](#) to learn how to add words to your glossary.

[Click here](#) to download this First Look as a PDF file.